



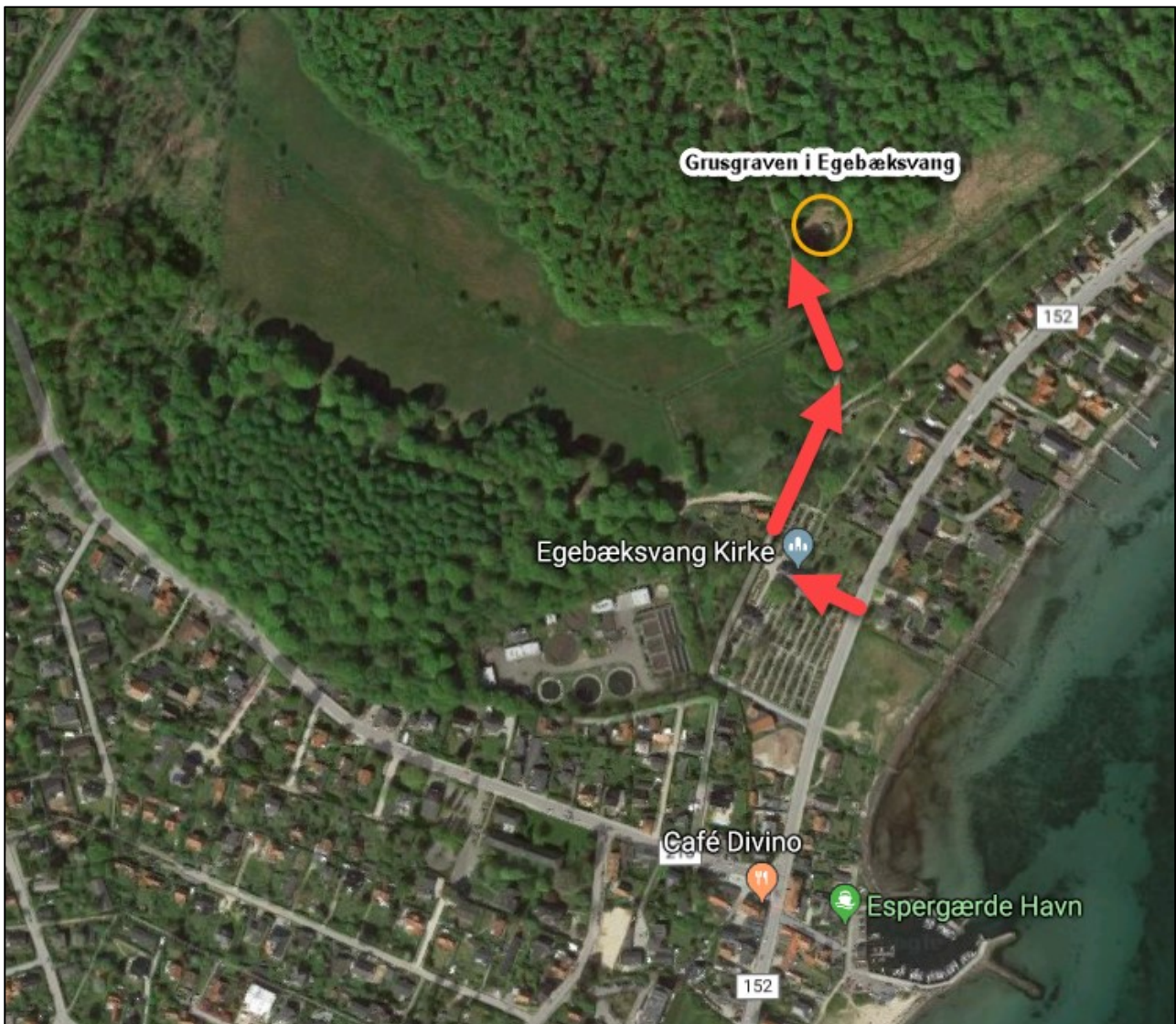
DET DANSKE
SPEJDERKORPS

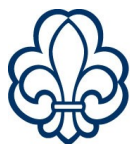


Vejviser kort til mødesteder

Grusgraven i Egebæksvang skov:

Det tager ca. 4-5 minutters gang fra parkeringspladsen ved Egebæksvang Kirke. Indkørsel til kirken kan ske fra Strandvejen.





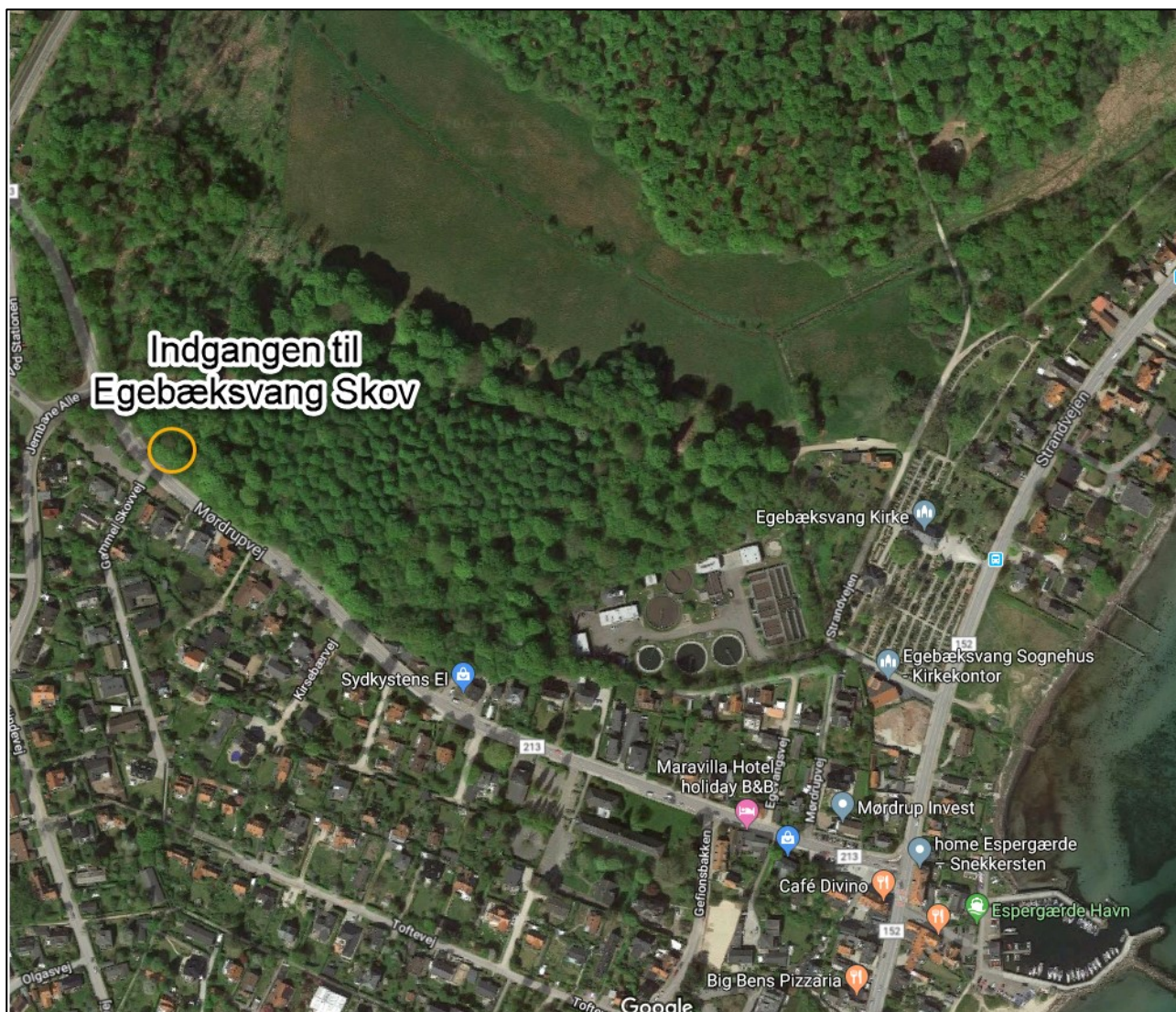
DET DANSKE
SPEJDERKORPS



Vejviser kort til mødesteder

Indgangen til Egebæksvang skov:

Indgangen til Egebæksvang skov er grusvejen overfor Gammel skovvej, der er en side vej til Mørdrupvej. Der er muligheder for at parkere overfor indgangen, hvis man køre ind af Gammel skovvej og herefter straks drejer til højre.





Vejviser kort til mødesteder

Strande i Espergærde:

Der findes flere offentlige strande i Espergærde, som Espergærdespejderne fra tid til anden anvender. På kortet herunder ses de tre mest brugte, nemlig: **Kirke stranden**, **Espergærde strand** og **Skole stranden**. Alle kan tilgås via strandvejen, men vær opmærksom på at det ikke er lovligt at parkere på strandvejen, selvom mange gør det!

